

ガラスメッキ997 | G/997

機能研究テーマ

超防錆・耐久 + 高品位

超耐候性コート剤
特許庁商標登録 第6479615号
SDS安全シート完備

主成分：遷移金属酸化物ガラスSiO₂ / IPAなどの水溶性アルコール類

酸化・劣化防止に特化した 無炭素石英化無機溶剤

Glass Plating 997

特許成分配合 / 長期耐用性(数十年単位の長期耐用機能)
国土交通省素性試験 / 難燃ガラス認定

海水の8倍濃度でも錆びない**完全防錆**を実現

※ 塩水噴霧試験SST仕様 JIS K 5600-7:2014 JIS H 8502:1999 試験仕様

ケミカル製品一覧
<https://intec-m.co.jp/chemical/>

TEL 0877-45-8531
FAX 0877-46-8620



素材開発元
有限会社インテック・マツモト / サマサイト資源研究所
〒762-0011 香川県坂出市江尻町1669番地2号



実用施工事例（金属用ガラスメッキ997）

防錆／防退色／防劣化／防汚／防汚染などに長期の耐候性能があり、幅広い業界で利用可能。

施工動画



高級メッキホイール内外への防錆・防汚施工



クロムパーツ類への防錆・光沢施工



20年以上の防錆実績車両(2003年式)



車両下廻りとブレーキローター周辺への防錆施工



ヘッドライトの黄変劣化防止施工



車両ボディへの施工



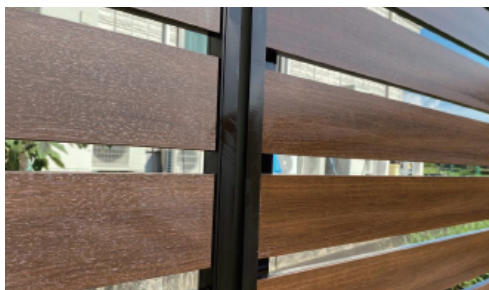
再塗装後8年経過中



タンカー内部の防錆施工



鉄筋構造への防錆施工



樹脂堀への施工



カーポートの樹脂屋根への施工



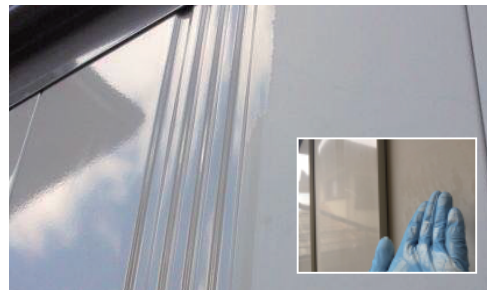
屋根瓦への施工



窓枠への施工



外壁への施工／数十年単位の紫外線劣化防止機能



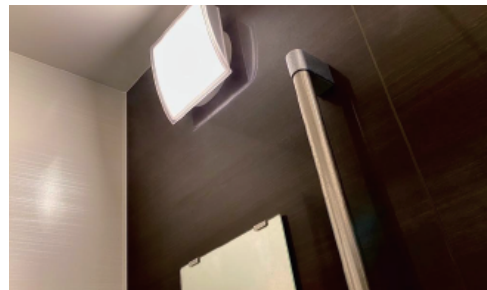
収納庫への施工／15年経過後のチョーキング(白化)発生比較



外構設備への施工／買い替えまでチョーキング(白化)を防止



キッチン周辺の施工／買い替えまで錆びない魚焼きグリル

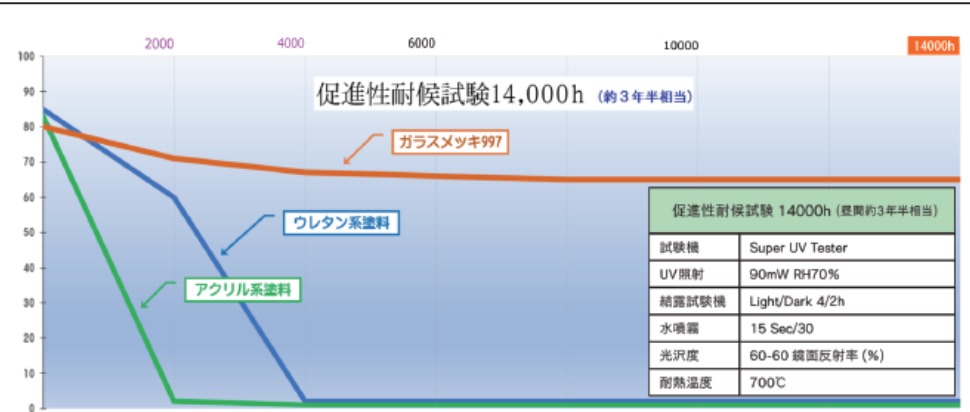


浴室壁面への施工／黒カビを長期予防

各種試験結果 耐候性に優れ劣化に強い証明

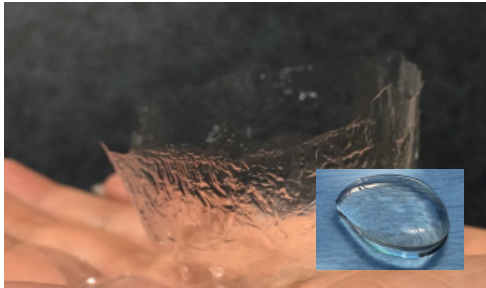
溶剤特性	値
IPAなどの水溶性アルコール類	
対紫外線破壊エネルギー値 <410kJ/mol>	435kj~/mol
溶液中の主成分比率	57%
耐熱温度	700℃
屈折率(ヘッケライン法)	1.43
絶縁固有抵抗(25℃ / Ω -cm)	10 ¹⁴ <
粘度	40cp
<主要試験データ>	
警告	

国土交通省告示	
国土交通省告示試験(ガラス成分同等の認定)	
厚生労働省告示	
経済産業省指定 工業標準化法に基づく指定検査機関	
高分子試験・評価センター	厚生労働省指定 食品衛生法に基づく指定検査機関
鉄道車両用施工の機能性試験	社団法人 日本鉄道車両機械技術協会
食品衛生法・食品添加物等の規格基準	財団法人 科学技術戦略推進機構

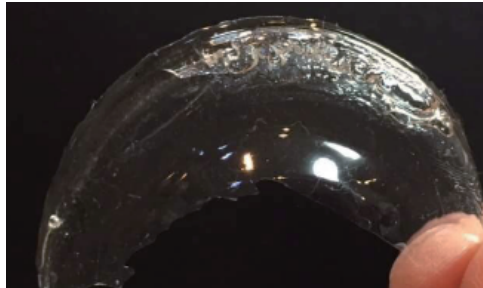


溶剤試験	JIS 溶剤試験の諸条件	試験の結果
耐候性	Super UV Tester 14000h (昼間約3年半相当)	異常なし
付着性	JIS-K5400 基盤目テープ法	100 / 100
付着強さ	建研式での引っ張り試験(SS400 鉄板)	35.3kg f/
耐塩性	NaCl3.8%水溶液への浸漬1ヶ月	異常なし
耐酸性	5% H2SO4液への浸漬1ヶ月	異常なし
耐溶性	ラッカー / シンナー / 無縁ガソリン 500g × 10往復	異常なし
溶剤分類	第4類 / 第一石油類に区分	危険等級 II

※ 日本産業規格 JIS. Z 2371 塩水噴霧試験(海水の8倍濃度)実施



持てる被膜



厚さを調整できる被膜



施工後約3年半経過中のフロントブッシュ周りの金属類



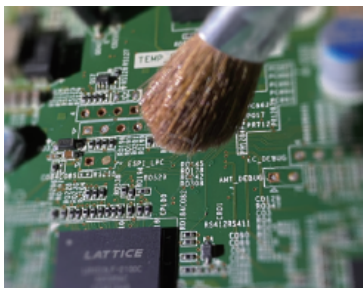
クロムメッキの塩水噴霧比較



アルミモールの白サビ抑制比較



ヘッドライト施工から約4年経過中



基板などの絶縁機能にも優れる



30日間/8倍濃度塩水噴霧結果(メッキマフラー)



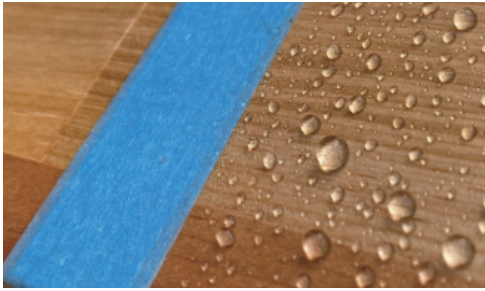
30日間/8倍濃度塩水噴霧結果(鉄板)



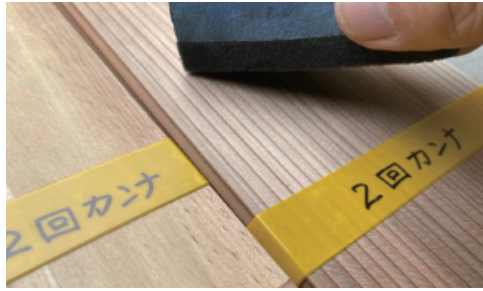
鉄筋の防錆施工

実用施工事例（材木用ガラスメッキ997）

未塗装と変わらない自然の仕上がりを長期間保持



自然の白木の外観のままを長期間維持



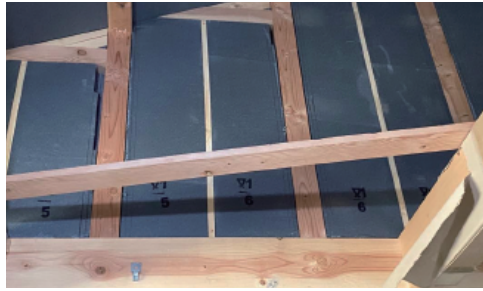
カンナ目がある程効果が高く、施工前後の違いもない。



施工から約8年経過中



施工中の状況



室内の梁への施工



本棚への施工／食卓油などによる室内茶変色を長期間防止



新築から5年経過中



複数回目の施工中



新築から4年経過中の外構設備の木組み

基本機能 金属用／ガラスメッキ997

- ① 表面に塗膜／メッキ処理がある金属類をサビ・退色・チョーキング現象から数十年単位で強力に保護。
- ② 収納庫／室外機／給湯設備類の非接触設備に関しては、**買い替えるまでサビ（白化）チョーキングを長期間抑制。**
- ③ バイクなどクロムメッキパーツを多用している造形物の場合、跳ね石類など物理的な衝撃には脆弱ながらも、**買い替えるまでの長期間、防錆能力を発揮。**
- ④ 配線基板や、端子周辺、車両エンジンルームなどの「**絶縁**」処理に利用可能。
- ⑤ 金属板への施工用に、金属の温度伸縮に追従して付着率を上げる専用プライマー（別売り）あり。

基本機能 材木用／ガラスメッキ997

- ① 目視でもニスのような**塗った感**が全くなく、新品の木目の風合いを永く保持。
- ② 屋内においては、食卓油による茶変色を防ぎ、白木の状態を**10年単位**で保持。
- ③ 屋内においては**屋外の倍のスパン**で茶変色を防ぎ、白木の状態を長期間保持。
- ④ 施工方向は、立面・側面・天井面・裏面。ウッドテラスのような直接衝撃を受ける上向き「床面」の施工は不向き。
- ⑤ 例）桧材・杉材などへの施工
屋外施工では、下地プライマーを2回、本液施工を2回以上。
屋内施工では、下地プライマーを1回、本液施工を1回程度。
構造用合板の様に溶剤が染み込み易い素材は、上記の2倍以上必要。

その他ケミカル製品のご案内



コーティング Catalog

シルクタッチ 速走行でも虫汚れ・泥汚れに強いケミカル
ドライベール 水が落下し瞬間的に乾燥するケミカル
HGP鏡面光沢剤 レンズ越しの視界が激変するケミカル



ボルト10シリーズ Catalog

ボルト10 欧州車のアルミモール白サビ研磨専用ケミカル
ボルト10-NEO ヘッドライト白化リペア研磨ケミカル
ポリッシュファイン アルミポリッシュホイール研磨ケミカル

ケミカル製品一覧
<https://intec-m.co.jp/chemical/>

TEL 0877-45-8531
FAX 0877-46-8620



素材開発元
有限会社 インテック・マツモト / サスカイト資源研究所
〒762-0011 香川県坂出市江尻町1669番地2号



サスカイト資源研究所

有限会社インテック・マツモトは持続可能な開発目標（SDGs）を支援しています。